

## CARNET DE CHAMALIÈRES

### INFORMATIONS PRATIQUES

**MAIRIE.** 1, place Claude-Wolff. Tél. 04.73.19.57.57.  
Fax services administratifs : 04.73.19.57.60. www.ville-chamalières.fr ;  
mairie@ville-chamalières.fr  
**Accueil et état civil.** Du lundi au vendredi : de 8 heures à 16 h 15 ;  
samedi : de 9 heures à 12 heures (état civil - principalement  
mariages et décès).  
**Services techniques.** 26, avenue des Thermes. Tél. 04.73.19.57.63.  
**Ateliers municipaux.** 14, rue du Pré-l'Abbé. Tél. 04.73.37.84.79.  
**POLICE MUNICIPALE.** Bureau principal. 48 ter, avenue de Royat.  
Tél. 04.73.36.88.17.  
**Bureau annexe.** 14, place Van-Gogh. Tél. 04.73.36.73.50.  
**OFFICE DE TOURISME DE ROYAT-CHAMALIÈRES.** 1, Avenue  
Auguste-Rouzaud (Place Allard), à Royat. Tél. 04.73.29.74.70.  
info@ot-royat.com ; www.ot-chamalières.com

## TERRES DÔMES-SANCY

### PROGRAMME D'ANIMATIONS

Pour participer à toute animation,  
l'inscription est obligatoire à l'Office  
de tourisme Terres Dômes-Sancy  
(Orçival).  
Tél. 04.73.65.89.77.  
infos@terresdomes-sancy.com  
www.terresdomes-sancy.com

### AUJOURD'HUI MARDI 13 AOÛT.

- Visite de l'atelier d'une confiture  
à Olby à 10 heures. Gratuit.  
- Visite guidée de la basilique Notre-  
Dame d'Orçival à 10 h 30, par une  
guide conférencière.  
Tarif : 6 €/gratuit pour les moins de

12 ans.

- Visite de la basilique d'Orçival pour  
les enfants de 6 à 12 ans à  
14 heures, par une guide  
conférencière.  
Tarif : 4 €.

### DEMAIN MERCREDI 14 AOÛT.

- Les Matinales des lacs, à  
10 heures. Balade au lac de Guéry  
par un guide de terroir, découverte  
du lac et de panoramas  
remarquables, histoire du lieu,  
contes et légendes.  
Tarif : 6 €/3 € (enfants de 6 à  
12 ans).

- Sortie nocturne de découverte de  
la nature (chouettes, crapauds,  
hiboux, blaireaux...) à 20 h 30, au  
col du Guéry.  
Tarif : 12 €/gratuit pour les moins de  
12 ans.

### JEUDI 15 AOÛT.

- Initiation pêche pour les 6-16 ans  
au lac de Guéry à 14 heures.  
Tarif : 10 €.

### VENREDI 16 AOÛT.

- Initiation escalade sur la roche  
Tuilière à 14 heures, ouvert à tous à  
partir de 6 ans.

Tarif : 10 €.

### SAMEDI 17 AOÛT.

- Visite guidée de la basilique  
Notre-Dame d'Orçival à 10 h 30, par  
une guide conférencière.  
Tarif : 6 €/gratuit pour les moins de  
12 ans.

### DIMANCHE 18 AOÛT.

- Visite guidée thématique de la  
basilique Notre-Dame d'Orçival à  
17 heures, par une guide  
conférencière, sur le thème : « Les  
chapiteaux ».  
Tarif : 6 €/gratuit pour les moins de  
12 ans. ■

# Volcans → Chamalières / Royat

ROYAT-CHAMALIÈRES ■ Le mois de juillet a permis de rattraper un début de saison maussade

## Un bilan touristique plutôt satisfaisant

Au mois de juillet, Royat-Chamalières a su séduire les curistes et les touristes de passage dans la région. Et rattraper un début de saison maussade.

Ambroise Ducher  
locale@centrefrance.com

**A** Royat-Chamalières, les étés se suivent... et se ressemblent ! « Le bilan touristique du mois de juillet 2013 est sensiblement équivalent à celui de juillet 2012 », explique Virginie Delas, directrice de l'office de tourisme de Royat-Chamalières. Un bilan, qui, d'un point de vue global, est « plutôt satisfaisant ».

Du côté de l'hébergement, les curistes ont sollicité l'hôtel. Une tendance qui s'observe également chez les touristes étrangers mais aussi français, qui font étape à Royat-Chamalières, avant de reprendre la route en direction du sud de l'hexagone. « Ces derniers jours, certains touristes, qui devaient seulement rester une nuit ou deux, ont prolongé leur séjour, en raison de la météo favorable. »

### Les mini-cures bondissent de 20 %

Le camping Indigo a connu, quant à lui, un mois de juillet en demi-teinte. Si pendant la première quinzaine, le carnet de réservation n'affichait pas complet, à partir du 20 juillet, les fortes températures ont permis



VACANCES. À l'Office de tourisme, on estime que le mois de juillet 2013 a été « sensiblement équivalent » à celui de juillet 2012. PHOTO FRÉDÉRIC MARQUET

à la fréquentation de repartir à la hausse. « Le mois d'août s'annonce très bon pour les différents hébergeurs et notamment pour le camping qui affiche d'ores et déjà complet », précise Virginie Delas.

Concernant les activités de dé-

tente, si le centre thermoludique Royatonic enregistre une baisse de fréquentation de 2,85 %, les Thermes de Royat ont vu leurs réservations augmenter de 1,5 %. « Cette année, les mini-cures de six jours sont en hausse de 20 %. Moins con-

traignantes, elles séduisent de plus en plus les quinquagénaires. »

Chez les commerçants, on remarque, en raison de la conjoncture économique, que les touristes font de plus en plus

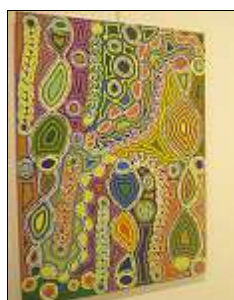
attention à la gestion de leur budget. « Les gens font de petits achats et demandent des réductions. Au restaurant, ils prennent un plat pour deux personnes afin de le partager », indique la directrice de l'office de tourisme. ■

RÊVES ■ L'exposition est visible du mardi au samedi de 14 heures à 19 heures jusqu'au 24 août

## Peintures aborigènes à la galerie d'art contemporain

Il reste encore quelques jours pour découvrir une exposition exceptionnelle présentée par Marc Yvonno, galeriste et commissaire de l'exposition « Dix-huit peintres aborigènes du désert central australien » à la galerie d'art contemporain de Chamalières (\*).

Depuis 1996, Marc Yvonno, expert en art aborigène notamment à la salle Drouot pour les Études Tajan et Gaïa, travaille à diffuser cet art et à préserver la mémoire culturelle aborigène. Présent sur le marché depuis près de vingt ans, commissaire



L'art aborigène, un art raffiné dont il faut se laisser doucement imprégner sans forcément en chercher le sens.

18 PEINTRES ABORIGÈNES DU DÉSERT CENTRAL AUSTRALIEN. Une exposition à découvrir à la galerie d'art contemporain

d'exposition, il a aussi écrit plusieurs ouvrages sur l'art aborigène et a réalisé un film sur les artistes aborigènes du désert central.

Un art raffiné dont il faut se laisser doucement imprégner sans forcément en chercher le sens.

En plus de quarante ans, les peintres initiés, seuls autorisés à peindre, ont su s'approprier toutes les possibilités de la peinture moderne. « Les artistes cherchent à montrer l'étendue de leurs connaissances, mais

aussi à réaliser une œuvre plastiquement aboutie », explique Marc Yvonno. ■

### EN PRATIQUE

« Dix-huit peintres aborigènes du désert central australien ». À la galerie d'art contemporain de Chamalières, 3, avenue de Fontmaure (tél. 04.73.30.97.22), du mardi au samedi de 14 heures à 19 heures. Entrée libre. Jusqu'au 24 août.